

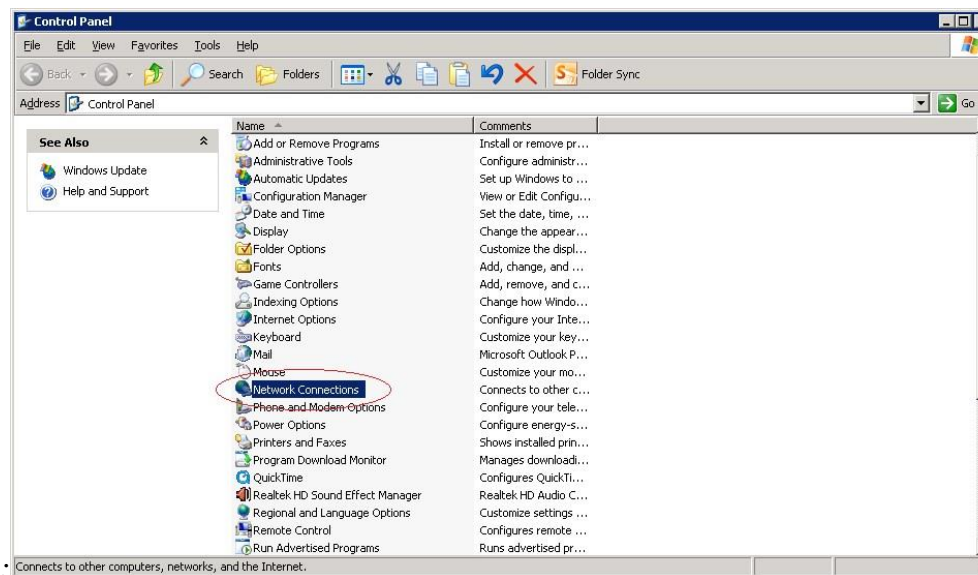
Настройка сетевых соединений

Документ содержит описание настройки VPN соединений для тестирования сервиса при подключениях через сеть Интернет. Промышленные подключения доступны только через выделенные каналы передачи данных.

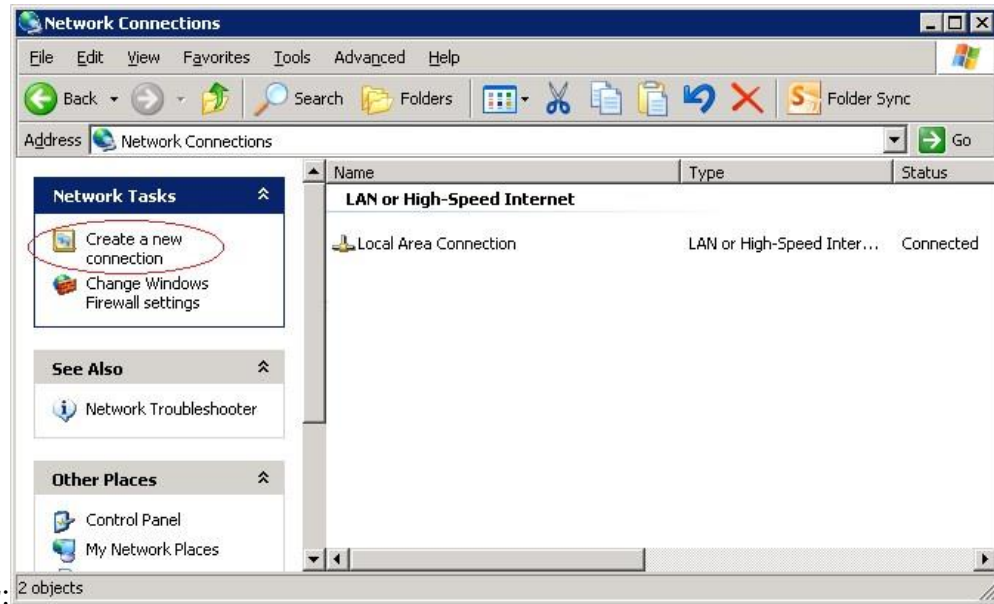
1.1. Настройка VPN соединения с MOEX на базе Windows XP

Для настройки VPN соединения необходимо выполнить следующее:

1. Убедитесь, что Internet подключен;
2. Нажмите *Start*, перейдите в *Control Panel*;



3. В *Control Panel*, двойной щелчок на *Network Connections*:



4. Выберите *Create a new connection* в *Network Tasks*:

5. В открывшемся помощнике *Network Connection Wizard*, нажмите *Next*:



6. Выберите *Connect to the network at my workplace* и нажмите *Next*:

New Connection Wizard

Network Connection Type

What do you want to do?



- C**onnect to the Internet
Connect to the Internet so you can browse the Web and read email.
- C**onnect to the network at my workplace
Connect to a business network (using dial-up or VPN) so you can work from home, a field office, or another location.
- S**et up an advanced connection
Connect directly to another computer using your serial, parallel, or infrared port, or set up this computer so that other computers can connect to it.

< Back

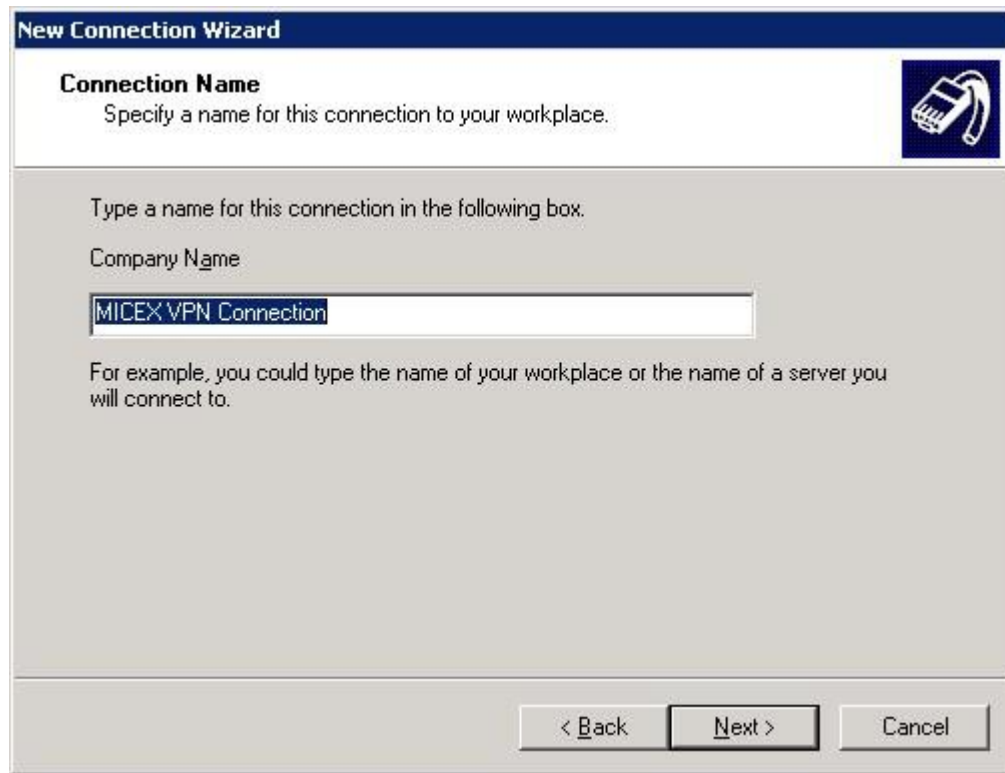
Next >

Cancel

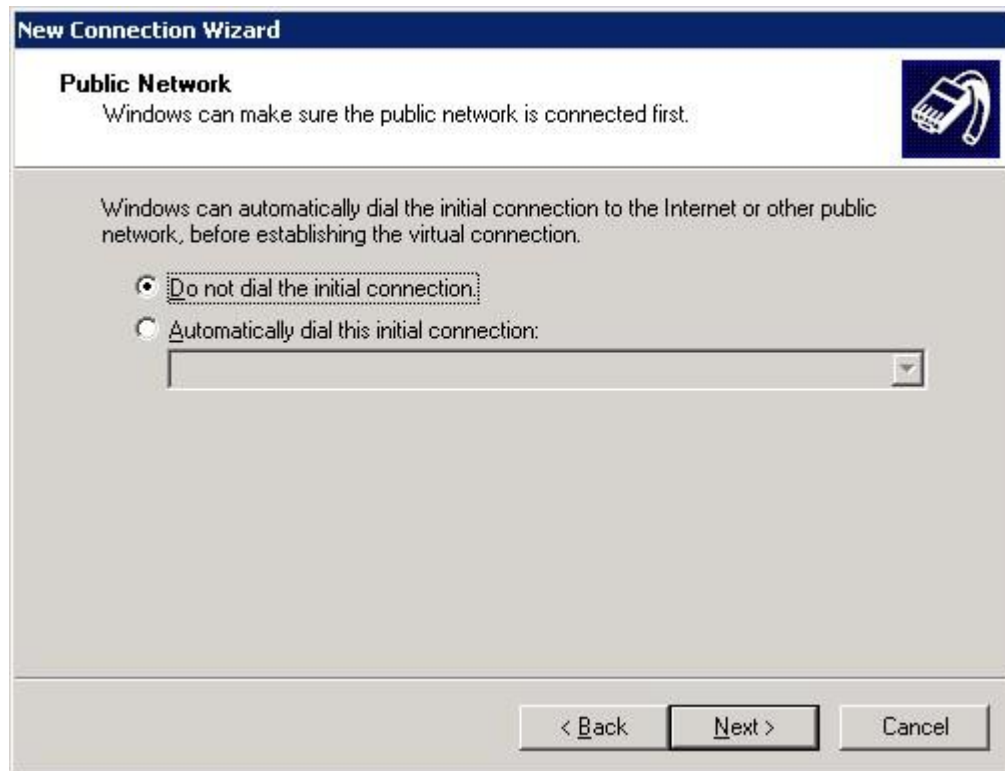


7. Выберите *Virtual Private Network connection* и нажмите *Next*:

8. Введите название в поле *Company Name* (e.g. MOEX VPN Connection), и нажмите *Next*:



9. Выберите *Do not dial the initial connection*, и нажмите *Next*:



10. Введите IP адрес <адрес VPN сервера>, и нажмите *Next*:

New Connection Wizard

VPN Server Selection

What is the name or address of the VPN server?



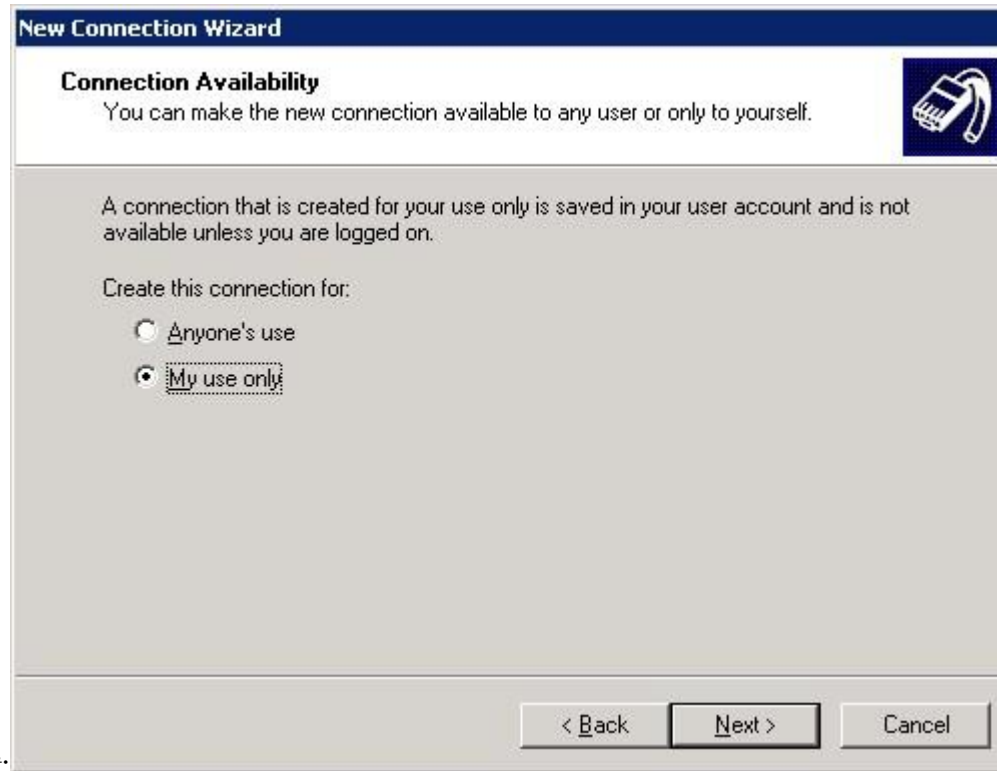
Type the host name or Internet Protocol (IP) address of the computer to which you are connecting.

Host name or IP address (for example, microsoft.com or 157.54.0.1):

< Back

Next >

Cancel



11. Выберите *My use only* и нажмите *Next*:



12. Нажмите *Finish*, создание нового соединения завершено:



13. Не заполняете поля *User name* и *Password*, нажмите *Properties*

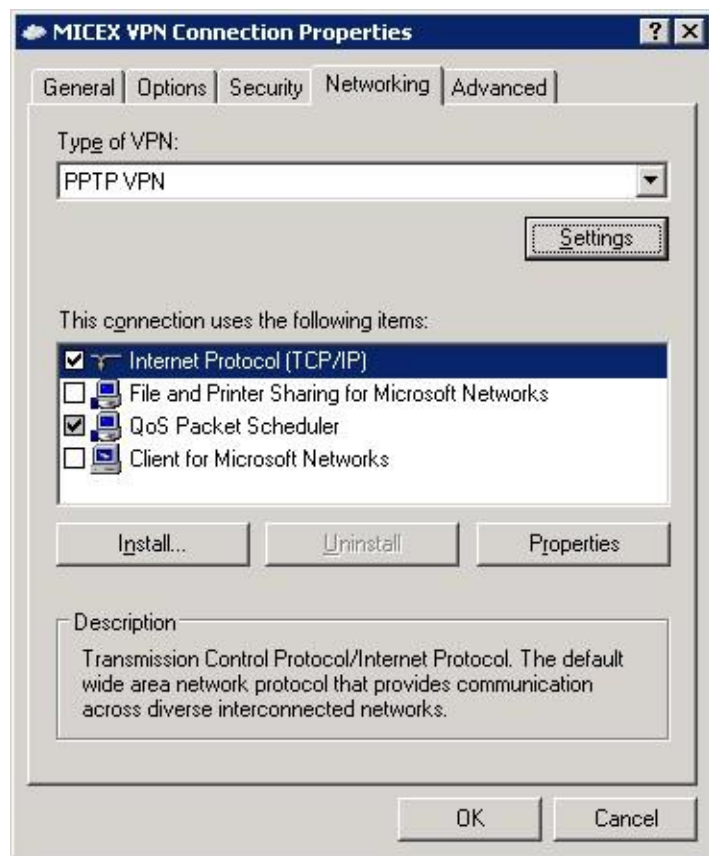
14. Перейдите на закладку *Security*, выберите *Advanced (custom settings)* и нажмите *Settings...*:



15. В выпадающем списке Data encryption выберите *Optional encryption (connect even if no encryption)* и нажмите *OK*:

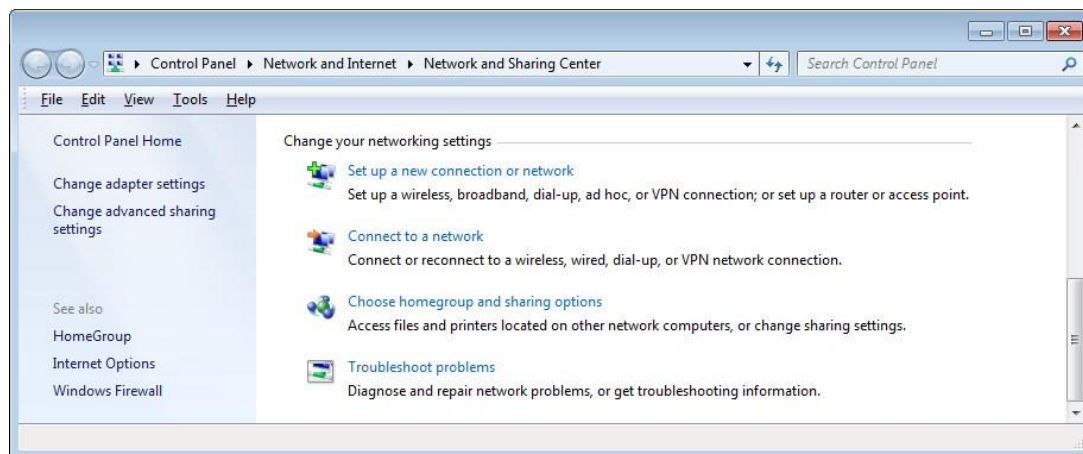


16. На закладке *Networking* в выпадающем списке *Type of VPN* выберите *PPTP VPN* и нажмите *OK*:

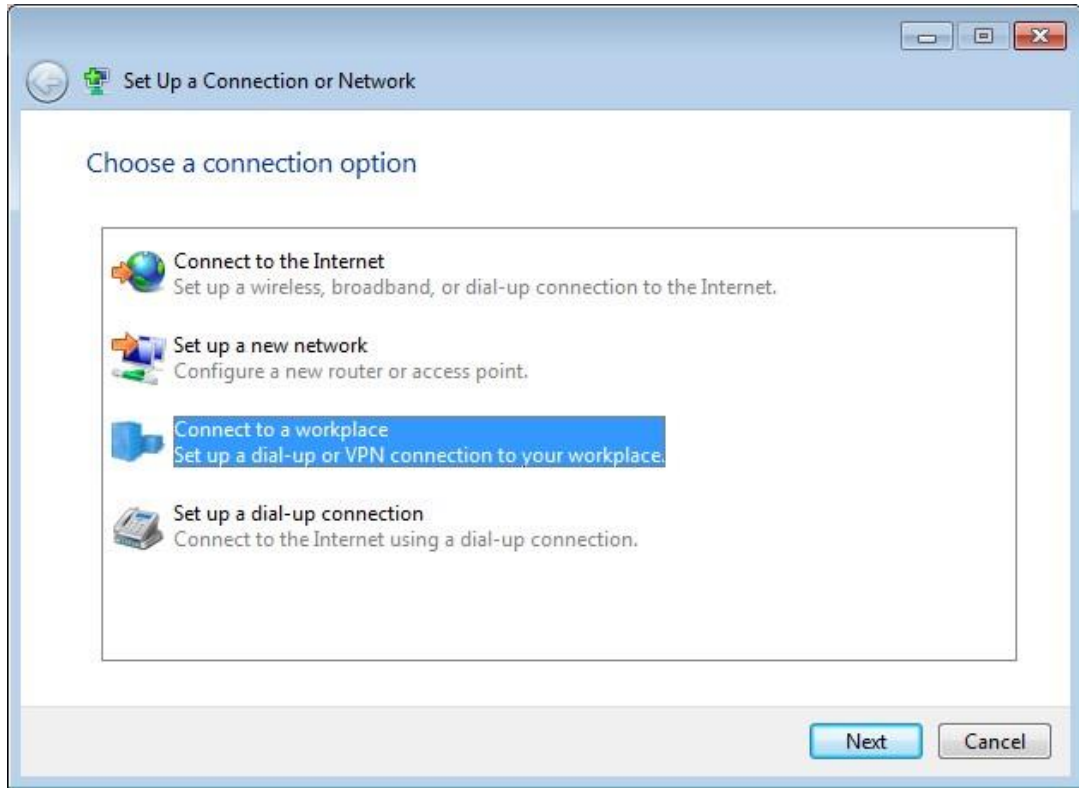


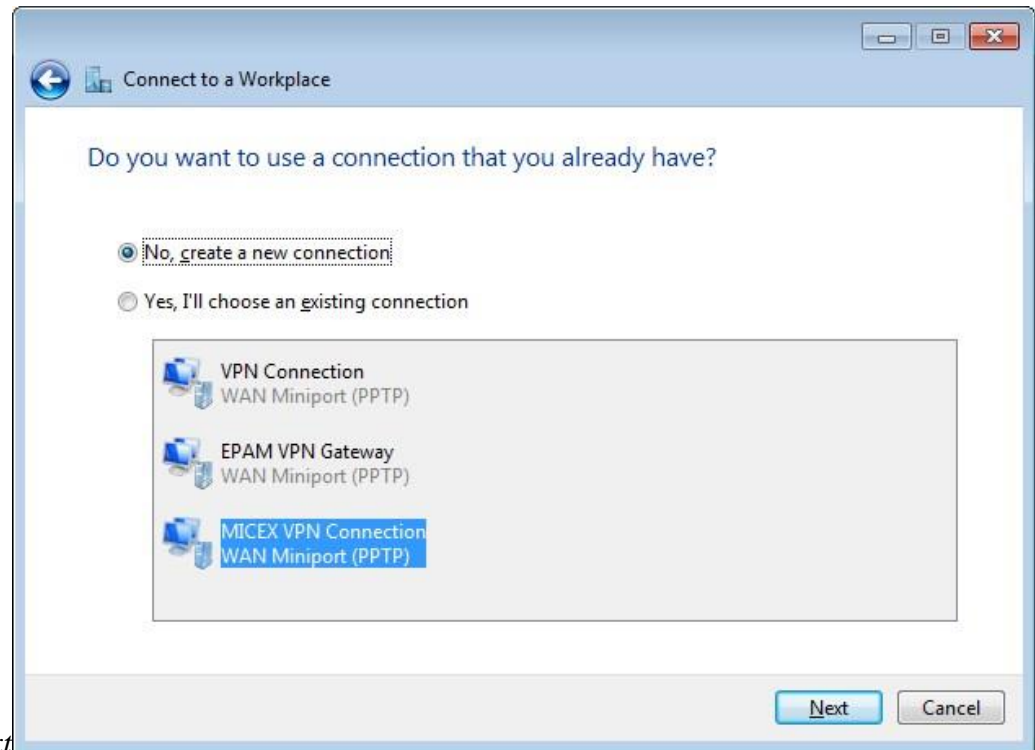
1.2. Настройка VPN соединения с МОЕХ на базе Windows 7

1. Убедитесь, что Internet подключен.
2. Откройте *Control Panel*→*Network and Internet*→*Network and Share Center* и выберите *Set up a new connection or network*:



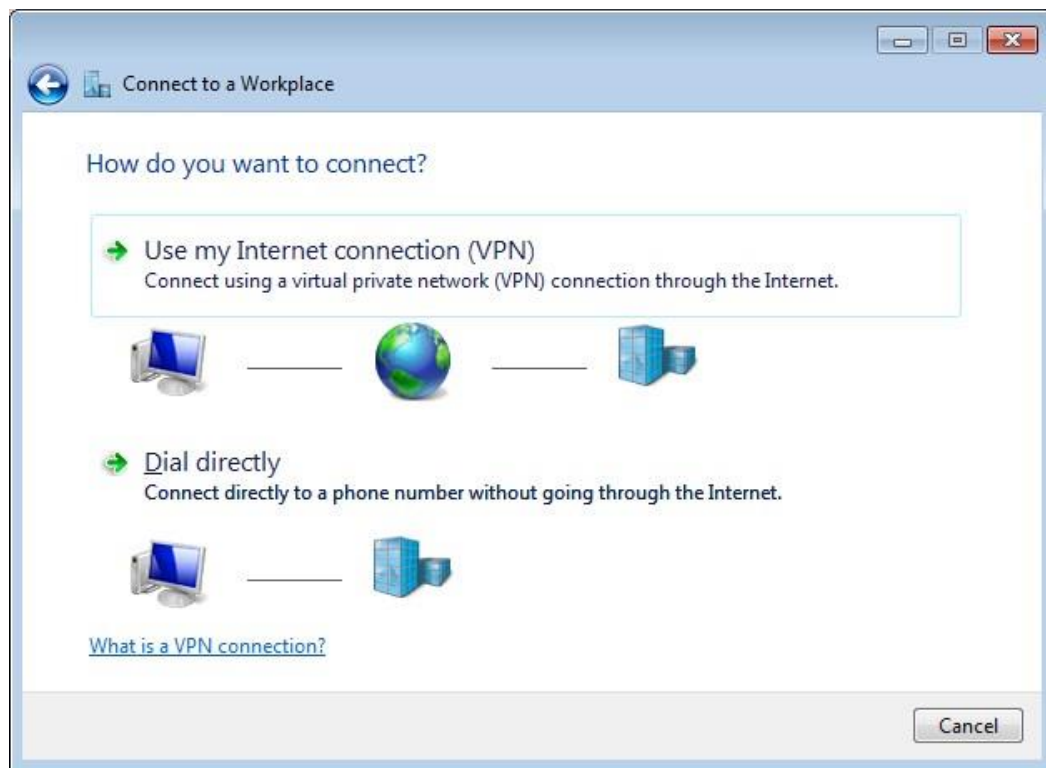
3. Выберите *Connect to a workplace* и нажмите *OK*:





4. Выберите *No, create a new connection* и нажмите *Next*

5. Нажмите *Use my Internet Connection (VPN)*:



6. Введите <адрес VPN сервера> в поле *Internet address*, введите MOEX VPN Connection в поле *Destination name*, выберите *Don't connect now; just set it up so I can connect later* и нажмите *Next*:



7. Оставьте следующее окно без изменений и нажмите *Next*:

Connect to a Workplace

Type your user name and password

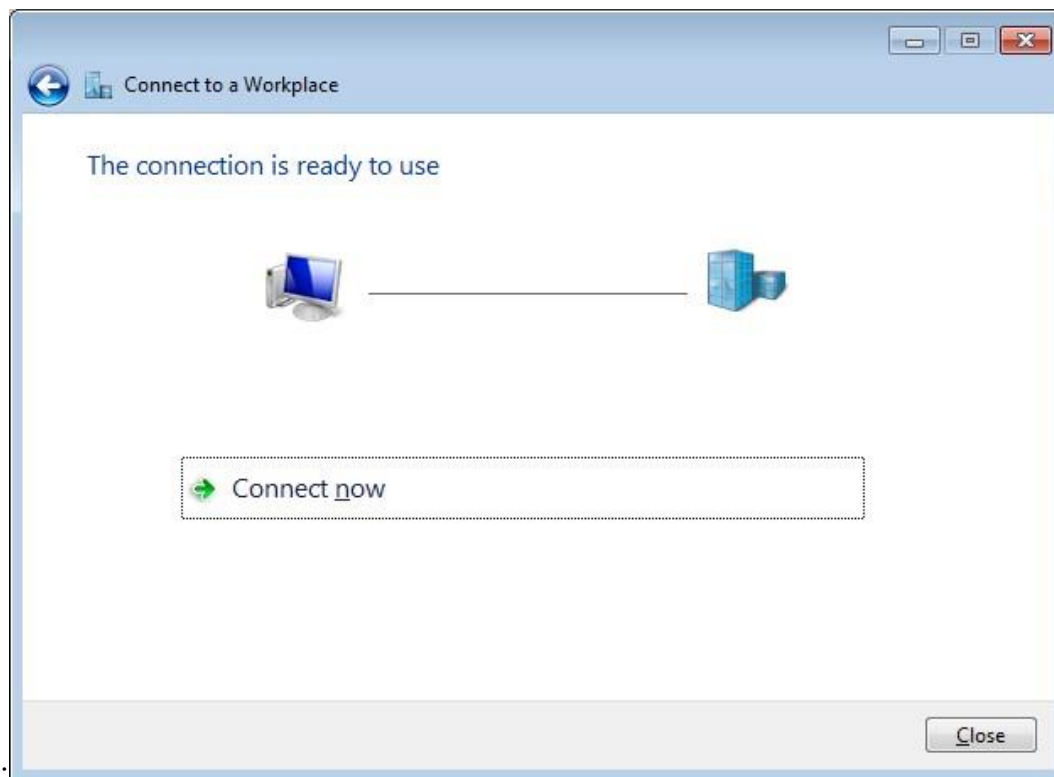
User name:

Password:

Show characters

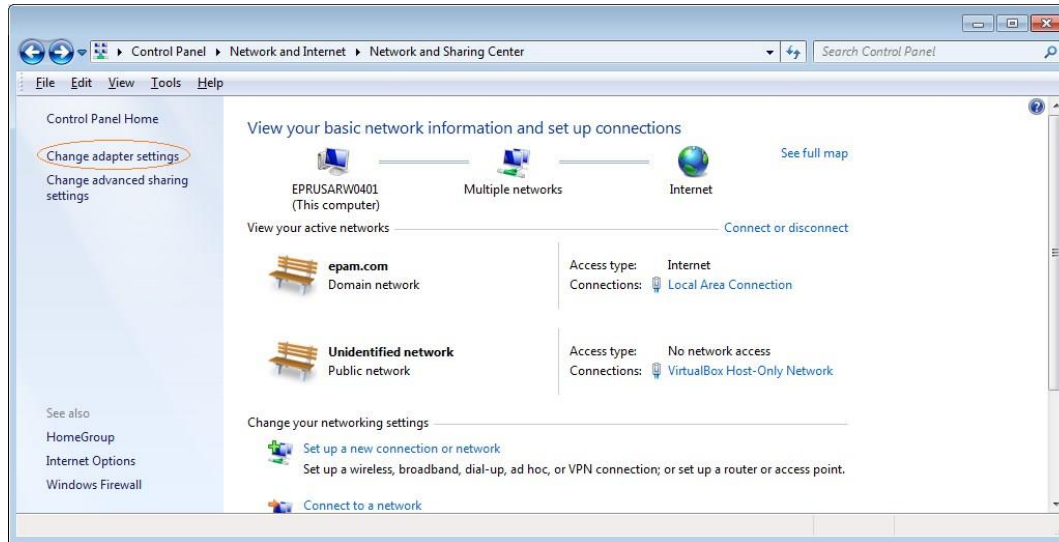
Remember this password

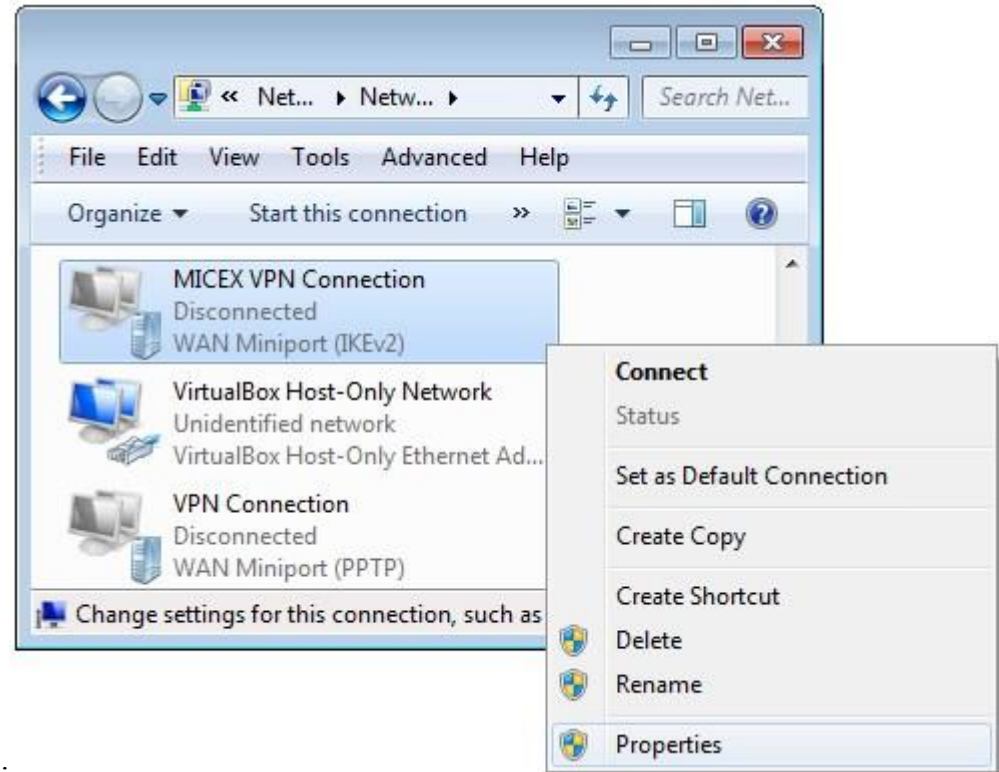
Domain (optional):



8. Нажмите *Close*:

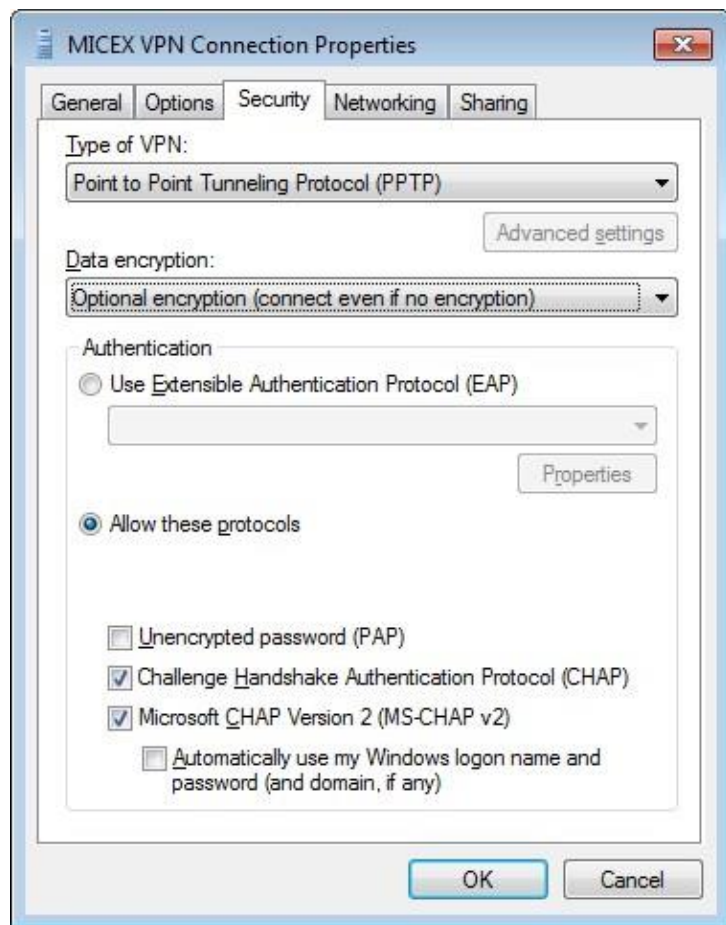
9. Откройте *Control Panel*→*Network and Internet*→*Network and Share Center* и нажмите *Change adapter setting*:





10. Откройте *Properties* для только что созданного соединения:

11. На закладке *Security* выберите в выпадающем списке *Type of VPN - Point to Point Tunneling Protocol (PPTP)*, выберите в выпадающем списке *Data encryption - Optional encryption (connect even if no encryption)* и нажмите *OK*:



1.3. Настройка VPN соединения с MOEX на базе OpenSUSE

1. Убедитесь, что Internet подключен;
2. Установите *pptp* клиент, используя следующие команды:

```
sudo zypper install pptp
```


3. Выполните следующую команду:

```
sudo /usr/sbin/pptp-command setup
```

4. Введите '4' и нажмите enter:

```
1.) Manage CHAP secrets
2.) Manage PAP secrets
3.) List PPTP Tunnels
4.) Add a NEW PPTP Tunnel 5.)
Delete a PPTP Tunnel
6.) Configure resolv.conf
7.) Select a default tunnel
8.) Quit
?: 4 + <enter>
```

5. Введите '1' и нажмите enter:

```
Add a NEW PPTP Tunnel.
```

```
1.) Other
Which configuration would you like to use?: 1 + <enter>
```

6. Введите 'MOEX_vpn_connection' и нажмите enter:

```
Tunnel Name: MOEX_vpn_connection + <enter>
```

7. Введите <адрес VPN сервера> и нажмите enter:

```
Server IP: <адрес VPN сервера> + <enter>
```

8. Введите 'del default' и нажмите enter:

```
route: del default + <enter>
```

9. Введите 'add default gw 1.1.1.1 TUNNEL_DEV' и нажмите enter: route: add default gw 1.1.1.1 TUNNEL_DEV

10. Просто нажмите enter:

```
route: <enter>
```

11. Введите 'test' и нажмите enter:

```
Local Name: test
```

12. Оставьте значения по умолчанию и нажмите enter: Remote Name [PPTP]: <enter>

13. Если все было сделано правильно, вы должно увидеть:

```
Adding MOEX_vpn_connection - <адрес VPN сервера> - test - PPTP  
Added tunnel MOEX_vpn_connection
```

14. Введите 'q' и нажмите enter чтобы выйти из помощника по установке.

15. Теперь необходимо сделать несколько изменений в только что созданном файле конфигурации. Для начала необходимо открыть его, выполнив команду:

```
sudo vim /etc/ppp/peers/MOEX_vpn_connection
```

16. Необходимые изменения отмечены **красным**:

```
#
# PPTP Tunnel configuration for tunnel MOEX_vpn_connection
# Server IP: <адрес VPN сервера>
# Route: route del default
# Route: route add default gw 1.1.1.1 TUNNEL_DEV
#
noauth
#
# Tags for CHAP secret selection
# name test
remotename PPTP

#
# Include the main PPTP configuration file
#
# file /etc/ppp/options.pptp
```

17. Пожалуйста, не забудьте сохранить файл перед закрытием. На этом все. Теперь необходимо установить VPN соединение, выполнив команду: `sudo /usr/sbin/pptp-command start MOEX_vpn_connection`

На экране должно появиться примерно следующее:

```
Using interface ppp0 Connect:
ppp0 <--> /dev/pts/1 local
IP address 1.1.1.19 remote IP
address 1.1.1.1
Script ?? finished (pid 30023), status = 0x0
Script /etc/ppp/ip-up finished (pid 30032), status = 0x0
Route: add -net 0.0.0.0 gw 1.1.1.1 added
Route: add -net 1.1.1.0 netmask 255.255.255.0 gw 1.1.1.1 added
All routes added.
Tunnel MOEX_vpn_connection is active on ppp0. IP Address: 1.1.1.19
```

18. Чтобы остановить соединение, нужно выполнить следующую команду:

```
sudo /usr/sbin/pptp-command stop
```

19. **Важно:** После того, как VPN соединение будет закрыто необходимо восстановить правила маршрутизации. Иначе следующие попытки установить VPN соединение будут безуспешными.

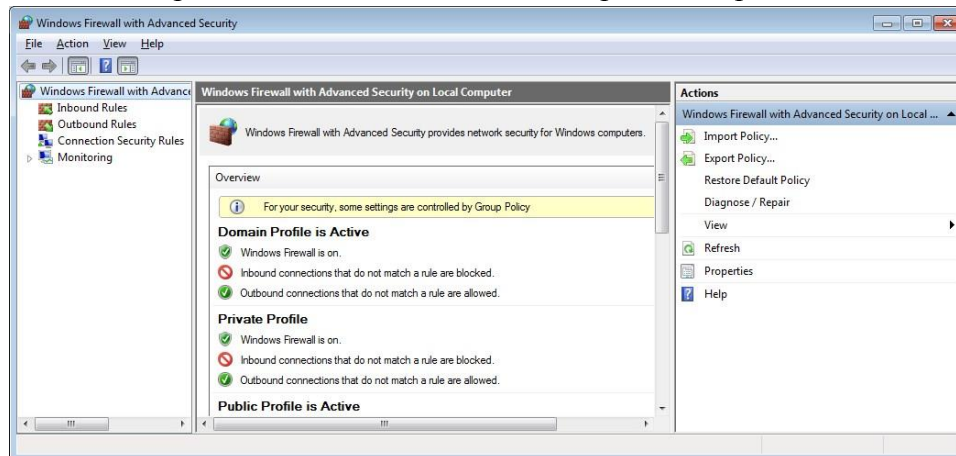
1.4. Часто возникающие вопросы и методы их решения

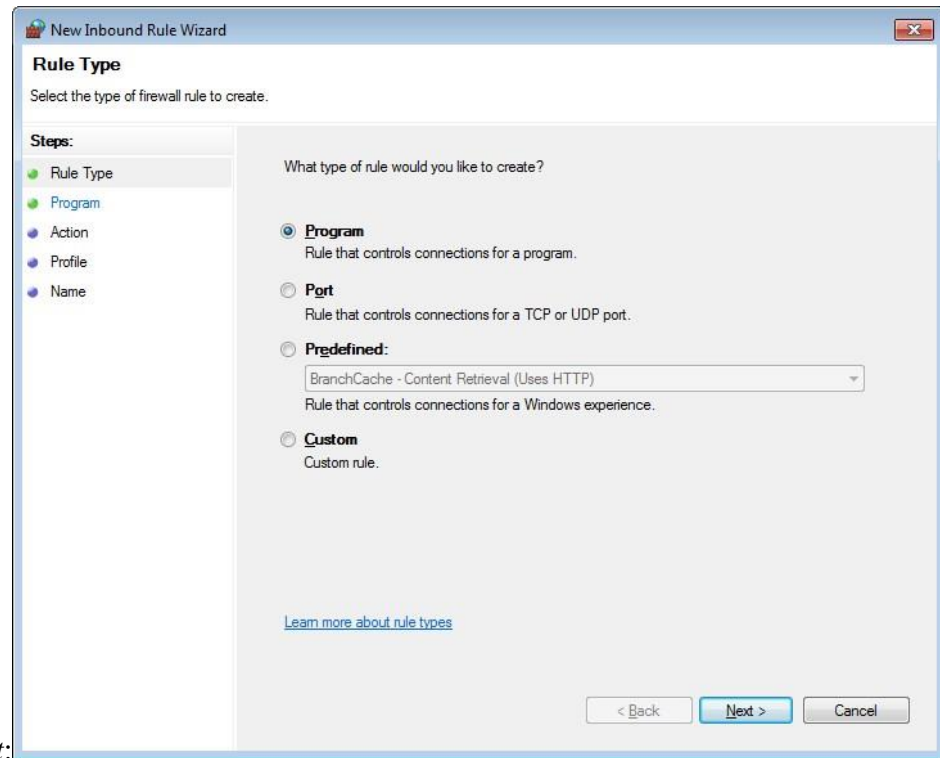
1. VPN соединение установлено, но приложение не получает UDP пакеты (Windows 7)

1.1 Посмотрите на состояние вашего VPN соединения, и проверьте, что количество «Полученных» байт возрастает. Если это не так, обратитесь в службу поддержки МОЕХ.

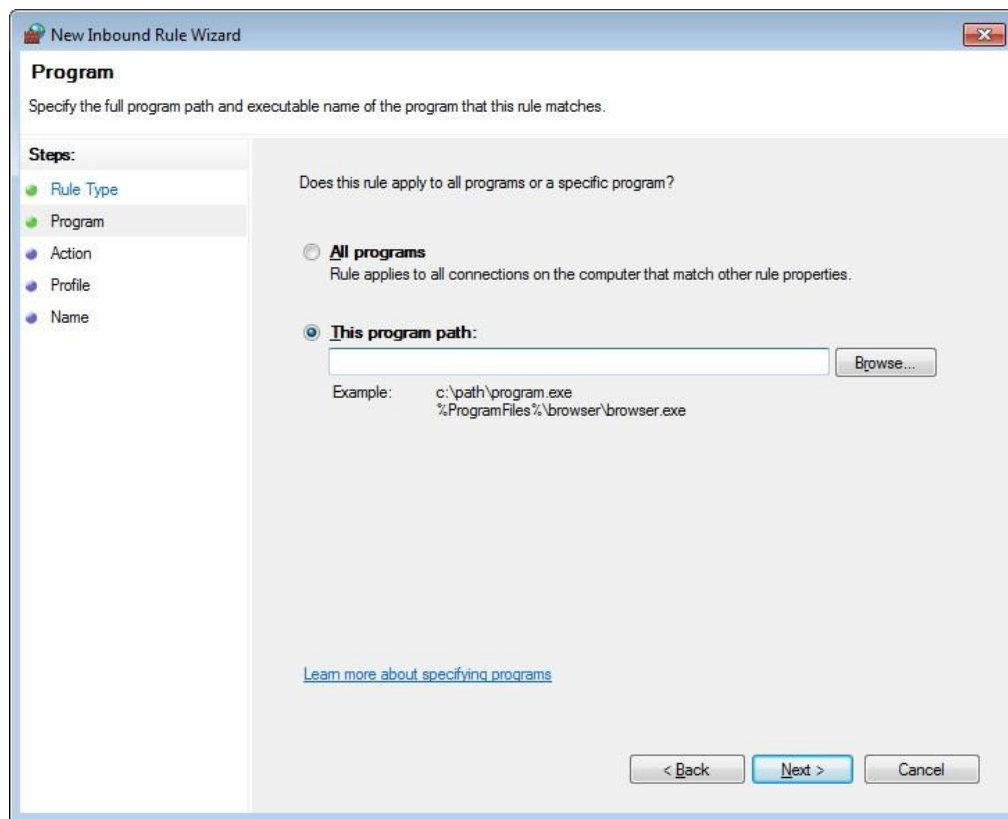
1.2 Проверьте настройки firewall. Временно отключите firewall. Если после этого все «заработает», включите firewall и добавьте следующие настройки:

- ✓ Откройте *Windows Firewall* → *Advanced* настройки;
- ✓ Выберите *Inbound Rules* и в меню справа выберите *New Rule*:





- ✓ Оставьте окно без изменений и нажмите *Next*:
- ✓ В следующем окне необходимо указать путь к программе:



✓ Оставьте следующие окна без изменений:

New Inbound Rule Wizard

Action

Specify the action to be taken when a connection matches the conditions specified in the rule.

Steps:

- Rule Type
- Program
- Action
- Profile
- Name

What action should be taken when a connection matches the specified conditions?

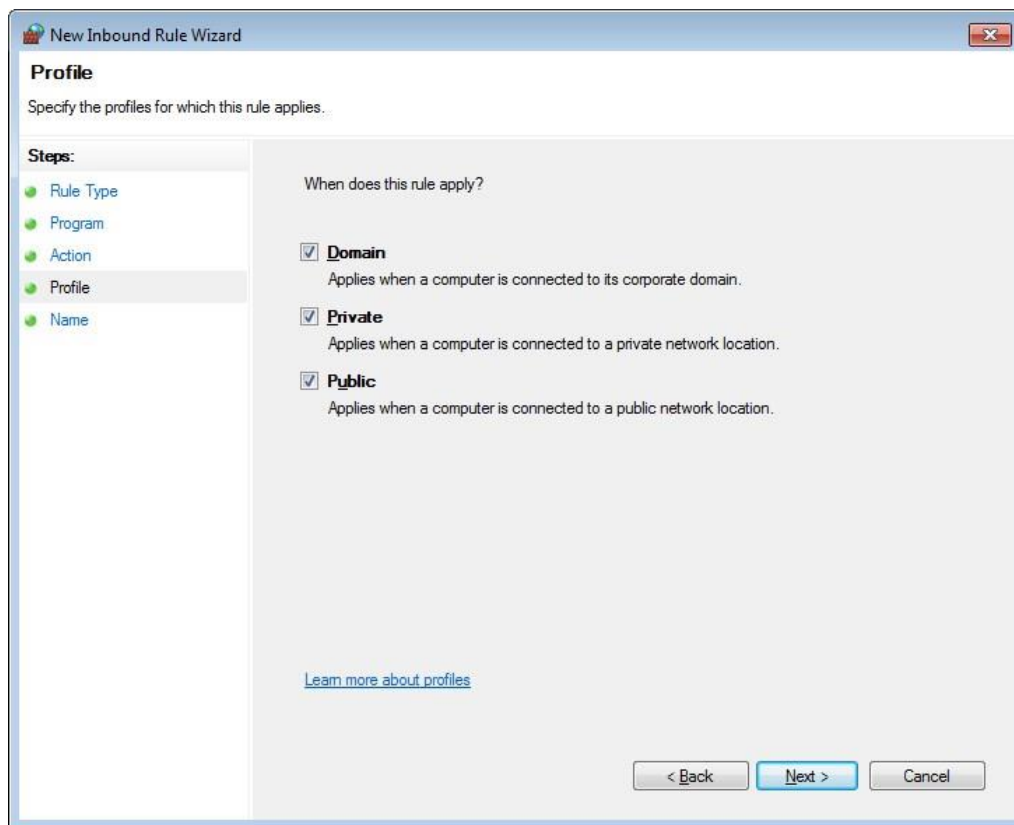
Allow the connection
This includes connections that are protected with IPsec as well as those are not.

Allow the connection if it is secure
This includes only connections that have been authenticated by using IPsec. Connections will be secured using the settings in IPsec properties and rules in the Connection Security Rule node.

Block the connection

[Learn more about actions](#)

< Back Next > Cancel



✓ Укажите имя создаваемого правила. E.g. MyApplicationRule. Нажмите *Finish*.

New Inbound Rule Wizard

Name

Specify the name and description of this rule.

Steps:

- Rule Type
- Program
- Action
- Profile
- **Name**

Name:

Description (optional):

< Back Finish Cancel